

MIÉRT CSERÉLJÜK A SZENZORPADOT?

Amennyiben a szenzorpadot nem cseréljük ki egy szélvédőcsere alkalmával, akkor a szenzor hibás működéséből fakadóan előfordulhat, hogy a fényszrók vagy ablaktörlők nem kapcsolnak be időben, vagy - még rosszabb esetben - egyáltalán nem kapcsolnak be. Ezek a hibák növelik egy lehetséges baleset bekövetkeztének kockázatát.

Egy szélvédő átlagosan -20 és + 70 Celsius fok közötti, vagy annál is nagyobb hőmérséklet különbségnek van kitéve. Ez a kitétség olyan szenzorpadok kifejlesztését követeli meg, amelyeket pont ezen igénybevételnek megfelelően teszteltek.



- **Szabadalmaztatott formula**

Nincs olaj vagy folyadékszivárgás a szélvédőn, még magas hőmérsékleten sem



- **Hőmérséklet ellenállás**

A gyári specifikációk szerint, nincs sárgulás



- **Állandó anyagtulajdonságok**

Ellenálló felület, rendkívüli rugalmasság



- **Egyértelmű azonosítás**

A szenzorra vagy padra vonatkozóan járműmodell vagy eurokód alapján

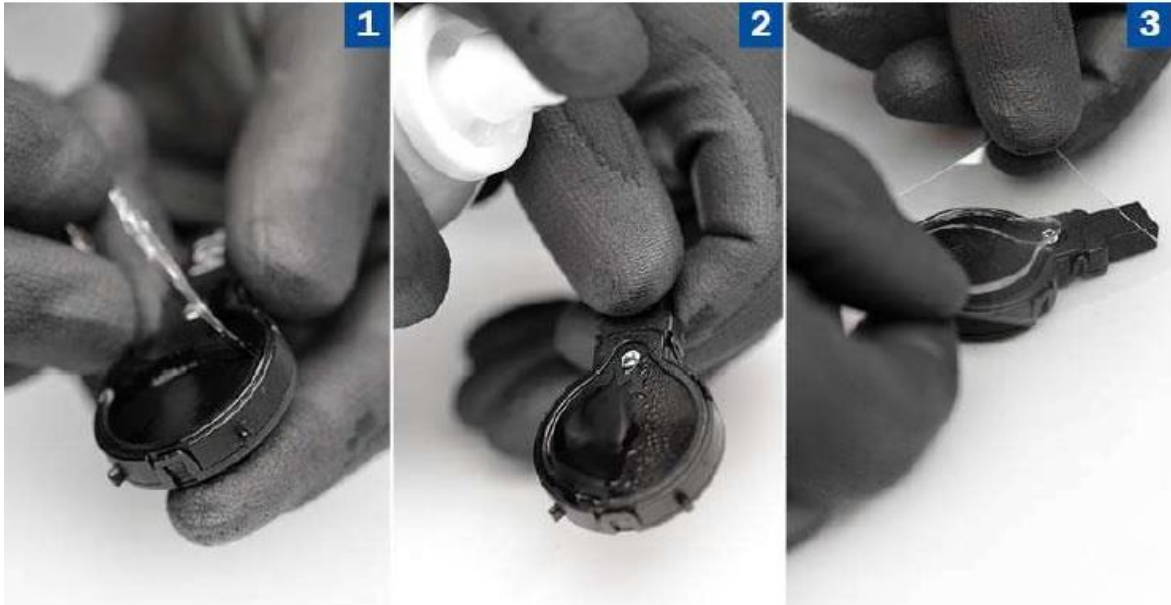
SZERELÉSI TIPPEK

Ennyire egyszerűen lehet kicserélni a szenzorpadot:

Első lépés: Oldja le a szenzort a szélvédőről és távolítsa el teljesen a régi padot

Második lépés: Tisztítsa meg az érzékelőt tisztító- és kontakt spray-vel

Harmadik lépés: Helyezze a padot az érzékelő optikájára és rögzítse a szenzort a szélvédőre



MINIMÁLIS KÖLTSÉG

A régi szenzor újrafelhasználásával megspórolható az új szenzor megvásárlása

 **SEKURIT
service**

A Saint-Gobain brand

YOUR
BUSINESS
MATTERS